

 **Bodypoint**<sup>®</sup>  
STRENGTHEN YOUR POSITION\*



## Es personal...

A veces el posicionamiento correcto significa que una persona es capaz de competir como un atleta olímpico. A veces significa alivio de las úlceras por presión. A veces permite una postura erguida que eleva la autoestima de alguien. Cualquiera que sea la razón, el posicionamiento tiene una enorme influencia en la calidad de vida de las personas que usan sillas de ruedas.

En Bodypoint®, mientras tanto trabajamos incansablemente para crear productos de posicionamiento extraordinarios, porque nuestra verdadera misión es ser la referencia. Estamos ayudando a las personas a alcanzar su máximo potencial. Somos campeones del posicionamiento.



Josh Dueck: Esquiador Profesional, Paralímpico y Usuario de Bodypoint.  
Foto: Alain Sleighter

## Tabla de Contenidos



256  
ACCESORIOS PARA JOYSTICK



257  
POSICIONAMIENTO PÉLVICO  
Cinturones pélvicos acolchados  
Estabilizador Pélvico Evoflex  
Kit de fijación



259  
POSICIONAMIENTO MIEMBROS SUPERIORES  
Soporte de pecho Stayflex  
Arneses de hombros PivoFlit  
Arneses de hombros Trimline  
Soporte de pecho Monoflex



261  
POSICIONAMIENTO MIEMBROS INFERIORES  
Cinchas de tobillo  
Cincha pantorrilla



262  
DIMENSIONES



Busque este símbolo para los productos testados según los nuevos estándares de soportes posturales en asientos de sillas de ruedas.



Conoce más en  
[www.bodypoint.com/standards](http://www.bodypoint.com/standards)

## PERSONALICE SU JOYSTICK CON LOS ACCESORIOS BODYPOINT®

Los pomos de joystick Bodypoint® son compatibles con nuestros mandos **LiNX**, **ACS2** y *alber*® **e-fix E35/E36**, con un diámetro de tubo de 4,5 mm. Disponible también con varilla de 6,4 mm.

**LiNX**®



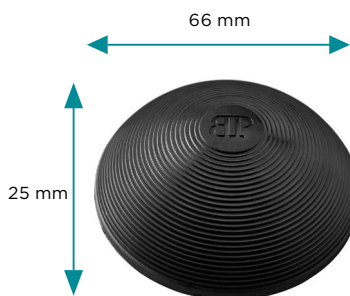
### Pomo ergonómico en forma de U

Disponible en dos dimensiones. Su forma proporciona buena presión y evita que la mano deslice. Las partes laterales son termoconformables con agua caliente.



### Pomo de goma tipo “seta”

Permite una buena presión gracias a su forma ergonómica y varias ranuras. Se puede cortar según el tamaño deseado.



### Pomo de goma tipo “cúpula”

Útil para los usuarios con poca tonicidad en la mano.

## POSICIONAMIENTO PÉLVICO

### 1 SELECCIONE EL TIPO DE CINTURÓN



#### Cinturón Pélvico Dos Puntos

Acolchado y cómodo. Facilita la alineación postural. Se sujeta a la silla en dos puntos. Es fácil de usar y de limpiar.



#### Cinturón Pélvico Cuatro Puntos

Acolchado y cómodo asegura que la pelvis permanezca en una posición estable y alineada. Los dos puntos adicionales de sujeción mantienen el cinturón fijo para evitar que se suba encima del abdomen.



#### Cinturón Pélvico Cuatro Puntos

Acolchado y cómodo asegura que la pelvis permanezca en una posición estable y alineada. Los dos puntos adicionales de sujeción mantienen el cinturón fijo para evitar que se suba encima del abdomen.

### 2 SELECCIONE LA HEBILLA



#### Hebilla estándar

Discreta, suave y con esquinas lisas. Tapa desmontable para cambiar el tamaño del agujero de liberación y fácil de limpiar. Tapa de acceso estándar incluida. La tapa de acceso reducida y la tapa de seguridad se venden por separado.



#### Hebilla de plástico

Ligera, fácil de accionar y segura.



#### Hebilla de metal Extra Small

Hebilla fuerte, segura y de tamaño reducido.



#### Hebilla Rehab Latch™

Ligera, fuerte, discreta y fácil de usar para aquellos con limitación de movimiento en las manos.

Nota: Solo para el estabilizador pélvico Evoflex®

### 3 SELECCIONE EL TIPO DE AJUSTE



#### CINTURÓN PÉLVICO CON AJUSTE CENTRAL

(tirar de un lado hacia exterior)  
Para usuarios con un bajo tono muscular o débiles.



#### CINTURÓN PÉLVICO CON DOBLE AJUSTE (tirar de ambos lados hacia exterior)

Para aquellos usuarios que requieren un buen ajuste para amoldarse a la ropa y los cambios de peso.



#### CINTURÓN PÉLVICO CON DOBLE AJUSTE (tirar de ambos lados hacia interior)

Contrarresta la rotación pélvica al permitir que el cuidador coloque un lado de la pelvis, lo bloquee y luego colóque el otro lado.

#### CUBIERTAS OPCIONALES



Tapa Acceso Reducido  
**FS018D-1** 1-1/2", Ø14mm botón.

Para usar con cinturones M46  
**FS019D-1** 2", Ø14mm botón.

Para usar con cinturones L62.



Tapa de seguridad  
**FS018C-1** 1-1/2", Ø6mm Tapa de seguridad. botón.

**FS019C-1** 2", Ø6mm botón.  
Para usar con cinturones L62..

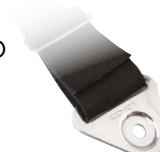
### 4 SELECCIONE LA TALLA

Consulte las tallas al final del catálogo.

### 5 SELECCIONE LA OPCIÓN DE MONTAJE



-B2 Cinch-Mount<sup>1</sup>  
Ajuste rápido, preciso y fácil.



-B1 Flat-Mount™  
Versátil y con un perfil bajo.

## POSICIONAMIENTO PÉLVICO



### Barry

El entusiasmo de Barry por la vida y la aventura es contagioso. Barry es un explorador intrépido y sus hazañas en los deportes extremos le han permitido probar los límites de su equipo. Barry descubrió más estabilidad y movilidad con el estabilizador pélvico Evoflex®.

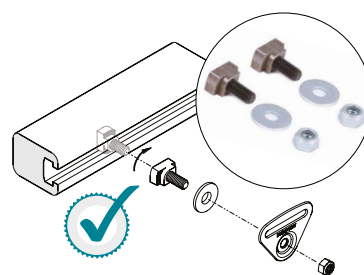
Descubre más sobre Barry en [www.bodypoint.com/success-stories](http://www.bodypoint.com/success-stories)

### 6 SELECCIONE EL CÓDIGO DE PIEZA



	Talla	CINTURÓN PÉLVICO 2 PUNTOS		ESTABILIZADOR PÉLVICO EVOFLEX		CINTURÓN PÉLVICO 4 PUNTOS
		Hebilla Estándar	Hebilla de Plástico	Botón	Rehab Latch	Hebilla Estándar
AJUSTE CENTRAL	S38	HB235-S38-B2		EB235XS		HB435-S38-B2
	M46	HB205-M46-B1 HB405-M46-B2			EB225M	HB405-M46-B1 HB205-M46-B2
	L62	HB205-L62-B1 HB405-L62-B2			EB225L	HB405-L62-B1 HB205-L62-B2
AJUSTE DOBLE	S38		HB216-S38-B2			
	M46		HB216-M46-B2			
	L62		HB216-L62-B2			
AJUSTE TRASERO	S38		HB219-S38-B2			
	M46		HB219-M46-B2			
	L62					

### 7 ACCESORIOS PARA MONTAJE



**Kit de fijación T-Slot:**  
Para montar los cinturones pélvicos Bodypoint en sillas electrónicas Invacare (guías Modulite y Ultra Low Maxx). Vendido en par.  
Inserto M6 para fijación en guías Modulite y Ultra Low Maxx, par.



Jordan  
Usando el arnés de hombros PivotFit, Jordan ha ganado estabilidad y control de la cabeza. Esto le permite usar con éxito el ratón mediante un mando occipital para trabajar con los ordenadores en la escuela o para su ocio.

Conoce más de Jordan en  
[www.bodypoint.com/success-stories](http://www.bodypoint.com/success-stories)

Escoge el soporte más adecuado para tu comodidad y tus necesidades.



### Soporte del Pecho Stayflex

Proporciona un control firme del tronco sin sacrificar el movimiento de los hombros.

- La construcción elástica patentada de “doble zona” reduce prácticamente por completo el desplazamiento del arnés hacia el cuello.
- El equilibrio óptimo entre elasticidad y resistencia hace del arnés Stayflex la mejor opción para obtener una estabildad y un rendimiento a largo plazo.



### Soporte del pecho Monoflex™

Proporciona un soporte abdominal y torácico seguro y cómodo.

- Almohadillas diseñadas para que se puedan extender. Permite estabilizar incluso un fuerte tono espástico
- El sistema de doble ajuste ofrece una buena distribución de la presión

# POSICIONAMIENTO MIEMBROS SUPERIORES



La hebilla Bodypoint permite ajustar la tensión de las almohadillas para conseguir un ajuste ideal.



## Arnés de Hombros PivotFit

Proporciona un buen posicionamiento de los hombros para ayudar a los usuarios a sentarse erguidos y tener más facilidad en la respiración, un mejor control de la cabeza y una mayor estabilidad.

- Su diseño anatómico proporciona un apoyo óptimo y un ajuste cómodo
- La hebilla permite una colocación precisa de las almohadillas para conseguir un ajuste adaptable según el usuario
- Disponible en versión no extensible o dinámica

## Arnés de Hombros Trimline

Ofrece un soporte a los usuarios mientras que permite mayor libertad en la zona del pecho.

- Las almohadillas son independientes y permiten diferentes configuraciones del arnés: estilo mochila o cruzado en el esternón
- Las almohadillas estrechas y la parte fontral sin hebillas permiten un ajuste cómodo para las mujeres



El modelo "no extensible" para un mayor control.



El modelo "dinámico" permite un movimiento controlado para reducir el tono espástico.



Con la configuración tipo mochila, el arnés Trimline aporta mayor control en los hombros.



Todos los modelos incluyen una cincha con ajuste frontal. Este tipo de ajuste proporciona la máxima estabilidad y permite un ajuste simple y rápido para el cuidador.

	Stayflex		Pivotfit		TRIMLINE	MONOFLEX
Talla	Estándar Sin Cremallera	Estrecho Con Cremallera	Estándar	Dynamic		
XXS			SH250XXS-b2	SH270XXS-b2		
XS	SH311XS-B2		SH250XS-b2	SH270XS-b2		SH120XS-B3
S	SH311S-B2		SH250S-b2	SH270S-b2	SH230S-b2	SH120S-B3
M		SH330M-B2	SH250M-b2	SH270M-b2	SH230M-b2	SH120M-B3
L		SH330L-B2	SH250L-b2	SH270L-b2	SH230L-b2	SH120L-B3
XL		SH330XL-B2	SH250XL-b2	SH270XL-b2		SH120XL-B3

IMPORTANTE: el uso de un accesorio de posicionamiento de los miembros superiores debe ir acompañado de un cinturón pélvico

## POSICIONAMIENTO PARTE INFERIOR DEL CUERPO



### Cinchas de tobillo con ajuste lateral Se vende en pares.

La cincha de ajuste mantiene su posición exacta en cada uso, y la hebilla asegura un cierre fuerte y seguro incluso a largo plazo.



### Panel para Pantorrillas Aeromesh

Material patentado Aeromesh. El tejido Aeromesh permite que corra el aire mientras mantiene la forma.



### Cinchas Acolchadas para Pantorrillas Aeromesh

Las cinchas en las pantorrillas ofrecen un soporte cómodo, manteniendo los pies seguros encima del reposapiés. Mantiene la forma para una mejor distribución de las presiones.



#### Aditya

Aditya le gusta que su equipo sea discreto. El soporte Bodypoint para los tobillos mantienen sus pies en una posición segura. Esto previene que sus pies se caigan del reposapiés si sufre algún espasmo o si pasa por algún bache durante el desplazamiento con la sillas.

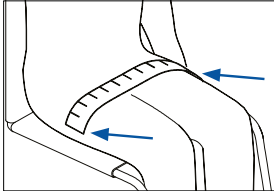
Puede conocer más sobre Aditya en [www.bodypoint.com/success-stories](http://www.bodypoint.com/success-stories)

Talla	CINCHA TOBILLOS	CINCHA PANTORILLA	PANEL PANTORILLA
XS	FT220XS		
S	FT220S	SP103S	SP102S
M	FT220m	SP103m	SP102m
L	FT220l	SP103l	SP102l
XL	FT220xl		

## TALLAS

### Cinturón Pélvico y Estabilizador Pélvico Evoflex

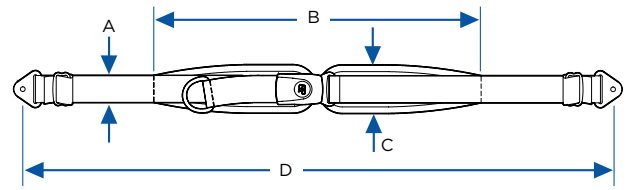
1. Determine el posicionamiento más eficaz para el cinturón.
2. Usando una cinta métrica flexible, mida la distancia exterior de un muslo a otro. Esta distancia corresponde a la longitud del cinturón (medida B)
3. Seleccione la talla del cinturón.



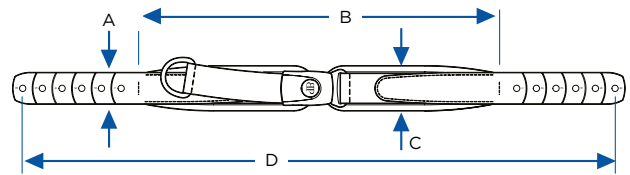
Talla cinturón	Medidas
S38	30-38cm (12-15")
M46	39-46cm (15-1/2 - 18")
L62	47-62cm (18-1/2 - 24-1/2")



Mire los videos para conocer más en [www.youtube.com/user/BodypointInc](http://www.youtube.com/user/BodypointInc)



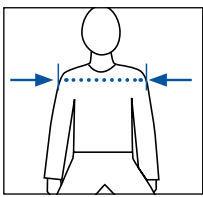
Medidas cinturones 2 y 4 puntos				
Talla	A	B	C	D
S38	2.5cm (1")	38cm (15")	5cm (2")	117cm (46")
M46	4cm (1-1/2")	46cm (18")	6cm (2-1/4")	142cm (56")
L62	5cm (2")	62cm (24-1/2")	7cm (2-3/4")	155cm (61")



Medidas Estabilizador Pélvico Evoflex				
Talla	A	B	C	D
S38	2.5cm (1")	38cm (15")	5cm (2")	63cm (24-3/4")
M46	4cm (1-1/2")	46cm (18")	6cm (2-1/4")	76cm (29-3/4")
L62	5cm (2")	62cm (24-1/2")	7cm (2-3/4")	96cm (37-3/4")

### Stayflex, PivotFit y Arnés de Hombros Trimline

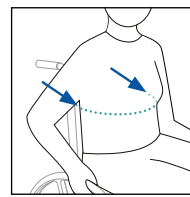
Mida el ancho del hombro. Si la anchura de los hombros cae entre dos tamaños, considere otros factores tales como crecimiento, cambios de peso y ropa.



Talla	Ancho Hombros
XS	24-28cm (9-1/2-11")
S	28-33cm (11-13")
M	33-41cm (13-16")
L	41-48cm (16-19")
XL	48-56cm (19-22")

### Monoflex™

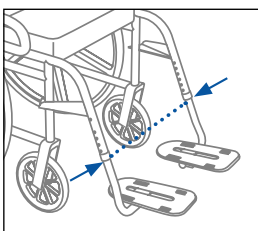
Usando una cinta métrica flexible, mida el ancho de tronco del usuario a la altura correspondiente a la posición del cinturón Monoflex. Refiérase a la tabla de medidas.



Talla	Medida min/max
XS	36-45cm (14-17-1/2")
S	46-55cm (18-21-1/2")
M	56-65cm (22-25-1/2")
L	66-75cm (26-29-1/2")
XL	76-85cm (30-33-1/2")

### Cincha Pantorrilla Aeromesh

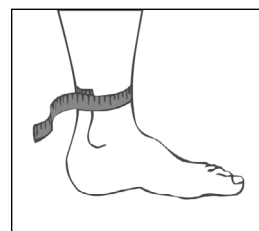
Para un ajuste adecuado, mida el ancho de la silla.



S	31cm-38cm (12-15")
M	38cm-48cm (15-19")
L	48cm-56cm (19-22")

### Cincha de tobillo Ankle Huggers®

Medir la circunferencia del tobillo.



XS	14cm-17cm (5-1/2-7")
S	17cm-20cm (6-1/2-8")
M	19cm-23cm (7-1/2-9")
L	22cm-29cm (8-1/2-11-1/2")
XL	28cm-33cm (11-13")

## RESUMEN

Código	Descripción	
<b>Cinturón Pélvico</b>		
<b>HB205 series</b>		
HB205-M46-B1		M x 46cm Acolchado, F-Mt
HB205-M46-B2	Cinturón 2 puntos, ajuste central (tirar de un lado hacia exterior), cierre por hebilla estándar	M x 46cm Acolchado, C-Mt
HB205-L62-B1		L x 62cm Acolchado, F-Mt
HB205-L62-B2		L x 62cm Acolchado, C-Mt
<b>HB405 series</b>		
HB405-M46-B1		M x 46cm Acolchado, F-Mt
HB405-M46-B2	Cinturón 4 puntos, ajuste central (tirar de un lado hacia exterior), cierre por hebilla estándar	M x 46cm Acolchado, C-Mt
HB405-L62-B1		L x 62cm Acolchado, F-Mt
HB405-L62-B2		L x 62cm Acolchado, C-Mt
<b>HB216</b>		
HB216-S38-B2	Cinturón 2 puntos, ajuste central (tirar de ambos lados hacia exterior), cierre por hebilla de plástico	S x 38cm Acolchado, C-Mt
HB216-M46-B2		M x 46cm Acolchado, C-Mt
HB216-L62-B2		L x 62cm Acolchado, C-Mt
<b>HB219</b>		
HB219-S38-B2	Cinturón 2 puntos, ajuste central (tirar de ambos lados hacia interior), cierre por hebilla de plástico	S x 38cm Acolchado, C-Mt
HB219-M46-B2		M x 46cm Acolchado, C-Mt
<b>HB235 series</b>		
HB235-S38-B2	Cinturón 2 puntos, ajuste central, hebilla estándar	S x 38cm Acolchado, C-Mt
<b>HB435 series</b>		
HB435-S38-B2	Cinturón 4 puntos, ajuste central, hebilla estándar	S x 38cm Acolchado, C-Mt
EB235XS		X-Small, PB
EB225M	Estabilizador pélvico Evolflex	Medium, Latch
EB225L		Large, Latch
FS018D-1	Tapa de seguridad, botón de diámetro reducido	1-1/2", Ø14mm Agujero, Gris
FS019D-1	Tapa de seguridad, botón de diámetro reducido	2", Ø14mm Agujero, Gris
FS018C-1	Tapa de seguridad, botón de diámetro reducido	1-1/2", Ø6mm Agujero, Gris
FS019C-1	Tapa de seguridad, botón de diámetro reducido	2", Ø6mm Agujero, Gris
FS029C-1	Tapa de seguridad, botón de diámetro reducido	1" PB Hebilla



Hebilla Estandar



Hebilla Estandar



Hebilla Doble Ajuste hacia exterior



Hebilla Doble Ajuste hacia interior



Hebilla XS



Hebilla XS



M/L Hebilla Cierre Rehab



### Arnés de Hombres / Soporte de pecho

#### Monoflex

SH120XS-B3	Monoflex, Ajuste Frontal	X-Small, Grommet Stp
SH120S-B3	Monoflex, Ajuste Frontal	Small, Grommet Strap
SH120M-B3	Monoflex, Ajuste Frontal	Medium, Grommet Stp
SH120L-B3	Monoflex, Ajuste Frontal	Large, Grommet Strap
SH120XL-B3	Monoflex, Ajuste Frontal	X-Large, Grommet Stp

## RESUMEN

Código	Descripción	
<b>PivotFit</b>		
* SH250S-B2	PivotFit Arnés de Hombros	Small, Ajuste delantero, C-Mt
* SH250M-B2	PivotFit Arnés de Hombros	Medium, Ajuste delantero, C-Mt
* SH250L-B2	PivotFit Arnés de Hombros	Large, Ajuste delantero, C-Mt
SH250XL-B2	PivotFit Arnés de Hombros	X-Large, Ajuste delantero C-Mt
* SH250XS-B2	PivotFit Arnés de Hombros	X-Small, Ajuste delantero, C-Mt
* SH250XXS-B2	PivotFit Arnés de Hombros	XX-Small, w/CM096
SH270L-B2	PivotFit Dynamic Arnés de Hombros	Large, Ajuste delantero, C-Mt
SH270M-B2	PivotFit Dynamic Arnés de Hombros	Medium, Ajuste delantero C-Mt
SH270S-B2	PivotFit Dynamic Arnés de Hombros	Small, Ajuste delantero, C-Mt
SH270XL-B2	PivotFit Dynamic Arnés de Hombros	X-Large, Ajuste delantero C-Mt
SH270XS-B2	PivotFit Dynamic Arnés de Hombros	X-Small, Ajuste delantero C-Mt
SH270XXS-B2	PivotFit Dynamic Arnés de Hombros	XX-Small, Frnt-Pil C-Mt
<b>Stayflex</b>		
* SH311XS-B2	Stayflex, Std, Ajuste delantero	X-Small, sin cremallera, C-Mt,
* SH311S-B2	Stayflex, Std, Ajuste delantero	Small, sin cremallera, C-Mt
* SH330M-B2	Stayflex, Ajustado, Ajuste delantero	Medium, con cremallera, C-Mt,
* SH330L-B2	Stayflex, Ajustado, Ajuste delantero	Large, con cremallera, C-Mt
SH330XL-B2	Stayflex, Ajustado, Ajuste delantero	X-Large, con cremallera, C-Mt
<b>Trimline</b>		
SH230S-B2	Arnés de Hombros, Ajuste delantero	Small, Trimline, C-Mt
SH230M-B2	Arnés de Hombros, Ajuste delantero	Medium, Trimline, C-Mt
SH230L-B2	Arnés de Hombros, Ajuste delantero	Large, Trimline, C-Mt
<b>Cincha Tobillo / Cincha Pantorrilla</b>		
<b>Cincha Tobillos</b>		
* FT220XS	Cincha Tobillo, SR	X-Small, Pkg
* FT220S	Cincha Tobillo, SR	Small, Pkg
* FT220M	Cincha Tobillo, SR	Medium, w/Adj Mt, Pkg
* FT220L	Cincha Tobillo, SR	Large, w/Adj Mt, Pkg
* FT220XL	Cincha Tobillo, SR	X-Large, Pkg
<b>Cincha Pantorillas</b>		
* SP102S	Cincha Pantorrilla, Aeromesh	Small, 32"
* SP102M	Cincha Pantorrilla, Aeromesh	Medium, 36"
* SP102L	Cincha Pantorrilla, Aeromesh	Large, 40"
<b>Panel Pantorrilla</b>		
* SP103S	Panel Pantorrilla, Aeromesh	Small, 32-1/2"
* SP103M	Panel Pantorrilla, Aeromesh	Medium, 35-1/2"
* SP103L	Panel Pantorrilla, Aeromesh	Large, 38-1/2"
<b>Accesorios para montaje</b>		
HKA10-1	Kit de Fijación T-Slot	M6x14 para fijación guía 10 mm, par
HW303-B-2	Abrazadera de fijación	para tubo Ø 22 mm
HW303-B-2	Abrazadera de fijación	para tubo Ø 22 mm (par)
HW320-25-2	Abrazadera de fijación	para tubo Ø 25 mm (par)
HW320-30-2	Abrazadera de fijación	para tubo Ø 30 mm (par)

