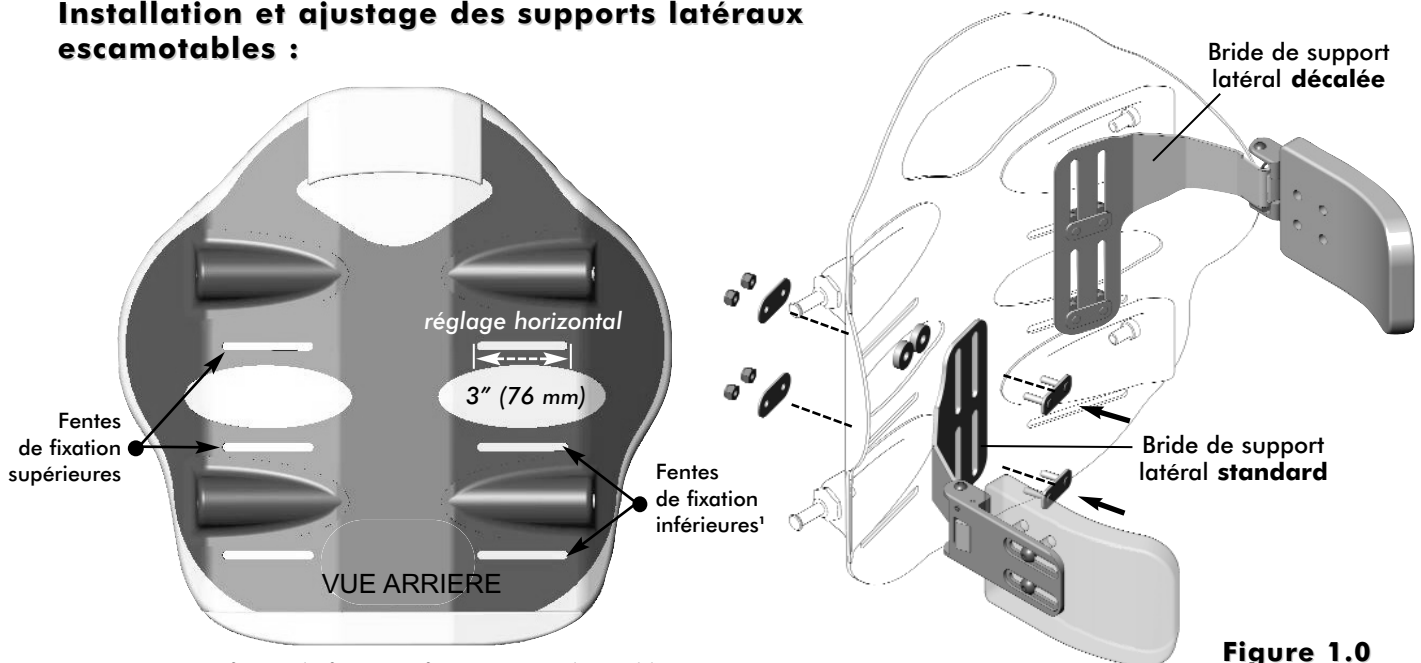


Instructions d'installation des supports latéraux escamotables : MaTRx-PB Elite

Instructions d'installation des supports latéraux standard et décalé :

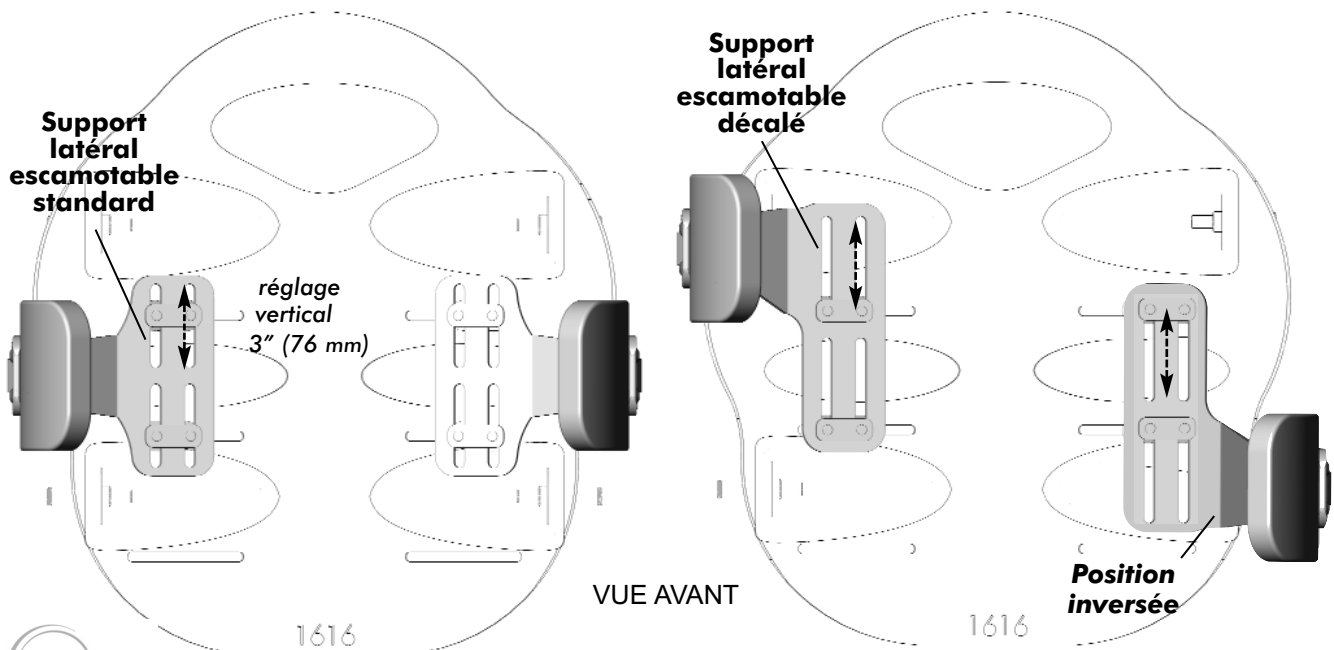
- 1 Soulevez le bas de la housse (attaches velcro) pour exposer les fentes de fixation/canaux dans le panneau arrière.
- 2 Déterminez la hauteur/l'orientation souhaitées pour les garnitures latérales (*position de la fente de fixation supérieure ou inférieure*).
- 3 Installez sans serrer les supports latéraux sur le panneau arrière avec le matériel fourni. (**Remarque** : la plaque d'appui s'installe de l'intérieur du panneau arrière, à travers les brides de support latéral et est fixée au panneau arrière via les plaques de boulonnage et les écrous de blocage – voir la **Figure 1.0** ci-dessous).
- 4 Ajustez les supports latéraux sur la position souhaitée via les fentes de fixation du panneau arrière et via les fentes dans la bride de support latéral. Bloquez chaque support latéral en place.
- 5 Refermez la housse de dossier avec les attaches velcro.

Installation et ajustage des supports latéraux escamotables :



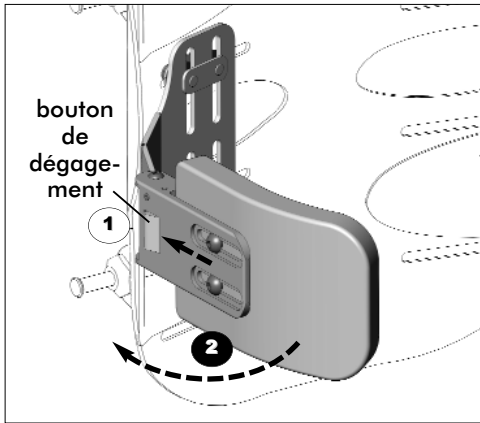
¹Remarque : fentes de fixation inférieures **non** disponibles sur les dossiers 12" (31 cm) de haut Invacare Matrix-PB elite

Figure 1.0



***Remarque** : les supports latéraux décalés escamotables peuvent aussi être montés en sens inverse (comme illustré) afin de fournir un soutien amélioré

Instructions d'installation des supports latéraux escamotables : MaTRx-PB Elite

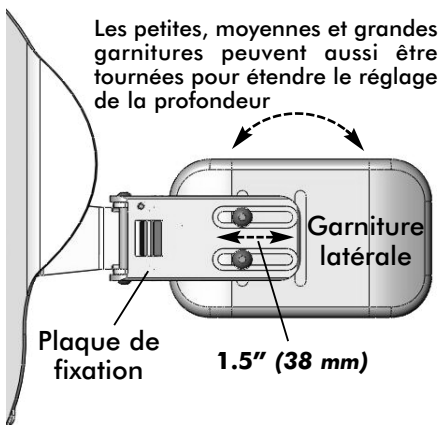


Manipulation des supports latéraux escamotables :

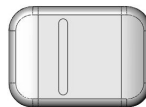
Pour manipuler le support latéral escamotable, appuyez sur le 'bouton de dégagement' ① de la plaque de fixation et repoussez la garniture latérale vers l'extérieur ②



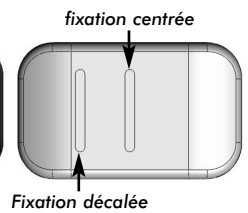
Options avec les garnitures latérales :



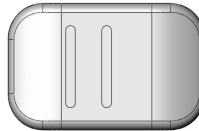
Très petite
3.25" x 4.25"
(84 mm x 108 mm)



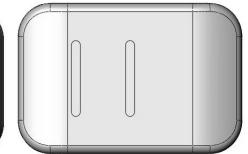
Moyenne
3.75" x 5.75"
(95 mm x 146 mm)



Petite
3.5" x 5.25"
(90 mm x 133 mm)

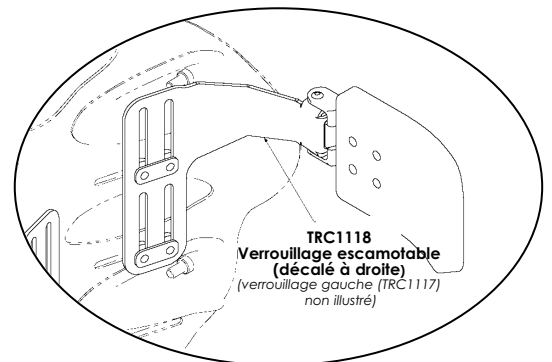
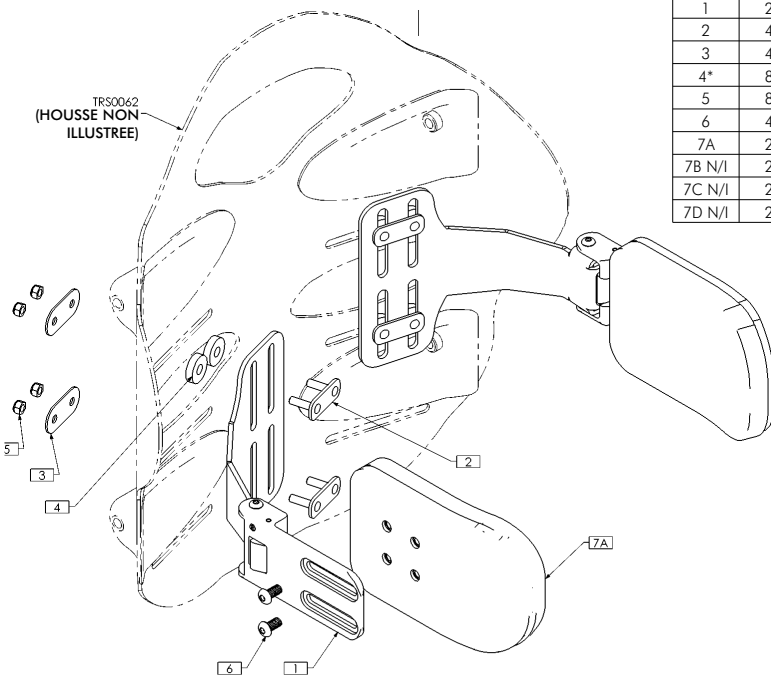


Grande
4.25" x 6.5"
(108 mm x 165 mm)



REMARQUES :
1. N/I = NON ILLUSTRÉ

NO. ART.	QTE	REFERENCE	DESCRIPTION
1	2	TRC1062	SAHEB - MATERIEL ESCAMOTABLE DOSSIER ELITE
2	4	TRX6480	ENSEMBLE PLAQUE D'APPUI, METRIQUE
3	4	TRX6481	PLAQUE DE BOULONNAGE
4*	8	TRM0775	ENTRETOISE, 1/4" DI x 3/4" DE x 0,188" THK
5	8	TRH0697	ECROU M5 NYLOC, BZ
6	4	TRH0703	VIS D'ASSEMBLAGE A TETE RONDE TORX M6-1,0 x 12 mm, T-25, ACIER ALLIE, BZ
7A	2	TRS0300-95x146	GARNITURE LATERALE, 95 mm x 146 mm
7B N/I	2	TRS0300-84x108	GARNITURE LATERALE, 84 mm x 108 mm
7C N/I	2	TRS0300-90x133	GARNITURE LATERALE, 90 mm x 133 mm
7D N/I	2	TRS0300-108x165	GARNITURE LATERALE, 108 mm x 165 mm



*Remarque : les entretoises servent uniquement lors de l'utilisation de la fente supérieure sur le panneau arrière