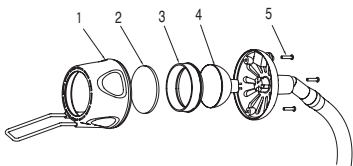


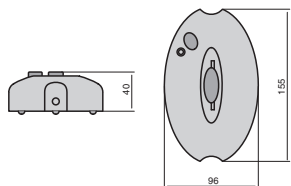
Utbytesdetaljer

- 1. Lampskärm
- 2. Glaslins
- 3. Stödring
- 4. Kalljusreflektor
- 5. Skruvar, 3 st



- Art. nr.: 18 018
- Art. nr.: 18 005
- Art. nr.: 18 291
- Art. nr.: 18 464
- Art. nr.: 15 151

6. Dimmer



Art. nr.: 12 033

2.6 Monteringsinstruktion

Belysningen ska monteras i hörnhylsan i sängens huvudände och kontrollera att belysningen sitter stadigt i hörnhylsan.
 Dimmerkontrollen placeras antingen på sängbordet eller på golvet.
 OBS! Se till att anslutningskabeln till belysningen går fri från sängen och/eller andra rörlig delar.

2.7 Symbolförklaring

CE-överensstämmelse märke:  Skyddsklass II: 

Anslutes till växelström: 

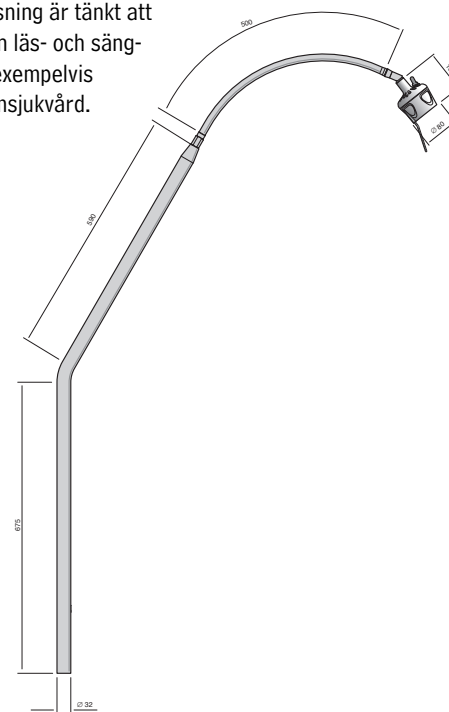
Lågtryckslampa: 

Bruksanvisning och Tekniska data
Sängbelysning 20W
Sunnex HMBL

Bruksanvisning

1.1 Användningsområde

Denna sängbelysning är tänkt att användas som en läs- och sängbelysning inom exempelvis sjukhem och hemsjukvård.



1.2 Handhavande

Armens övre häft är en böjbar flexarm där man ställer in belysningen/armen i önskat läge. Med hjälp av strömbrytaren, som sitter placerad i lamphuvudets baksida, så kan belysningen tändas och släckas. Alternativ strömbrytare är att använda dimmerkontrollens strömbrytare där även ljusintensiteten kan regleras
 Observera att strömställaren endast bryter lampans sekundärspänning. För att skilja armaturen från nätspänning, skall stickproppen tas ur vägguttaget.

1.3 Rengöring och desinfektion

Observera att de nationella reglerna gällande ansvar för hygien samt desinfektion gäller. Belysningen torkas ren med en lätt fuktad trasa med rengöringslösning och rengöres efter behov.

Vid desinfektion torkas belysningen med en lätt fuktad trasa med ett desinfektionsmedel, exempelvis DAX Ytdesinfektion 70 eller DAX Ytdesinfektion Plus.

1.4 Service

Byte av kalljusreflektor kan utföras av användaren, se punkt 2.4.

Tekniska data

2.1 Allmänt

Tekniska data anges vid mätmetoder enligt standard SS-EN 60601-2-41.

2.2 Tillverkare

Försäljningskontor:

Sunnex Equipment AB

Box 8064

163 08 Spånga, Sverige

Telefon: 08-546 802 30

Fax: 08-546 802 59

E-post: info@sunnex.se

Produktionsenhet:

Sunnex Equipment AB

Box 555

686 28 Sunne, Sverige

Telefon: 0565-177 00

Fax: 0565-104 00

E-post: info@sunnex.se

2.3 Tekniska data

Nätspänning:

230 Volt AC, 50 Hz

Nominell effekt:

20 VA

Skyddsklass:

II

Utrustad med:

Halogen kalljusreflektor: 12V/20W/10°/3100K

(art. nr.: 18464)

Färgtemperatur (CCT): 3000 K

Färgåtergivningindex (CRI): 90%

Central ljusstyrka på 1 meters avstånd (Ec): 480 Lux

Ljusfältdiameter (d10): 980 mm

Total utstrålad effekt: n/a

2.4 Transport och lagring

Belysningen är förpackad i kartong och den skall transporteras väl skyddad från fukt.

Belysningen lagras torrt inomhus och i normal rumsmiljö.

Transport- och lagringstemperatur: -20°C till +60°C

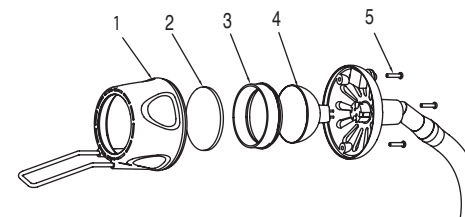
Luffuktighet: <95%

2.5 Service

Byte av kalljusreflektor, med monteringsdetaljer enligt denna folder, kan utföras av användaren. Annan service får endast utföras av Sunnex.

Endast originaldetaljer får användas då belysningens tekniska egenskaper annars kan ändras.

Byte av kalljusreflektor



1. Lossa anslutningskabeln från transformatorn för att säkerställa att belysningen inte är spänningssatt.
2. Lossa de tre skruvarna (pos. 5), använd den bifogade torxnyckeln.
3. Lossa lampskärmen (pos 1), glaslinsen (pos 2), och stödringen (pos 3).
4. Ersätt den skadade halogen kalljusreflektorn (pos 4). Endast Sunnex kalljusreflektor med art. nr.: 18464 får användas. **OBS!** Säkerställ att kalljusreflektorn är ren och utan fingeravtryck.
5. Montera tillbaka stödring, glaslins, lampskärm och skruva tillbaka de tre skruvarna.