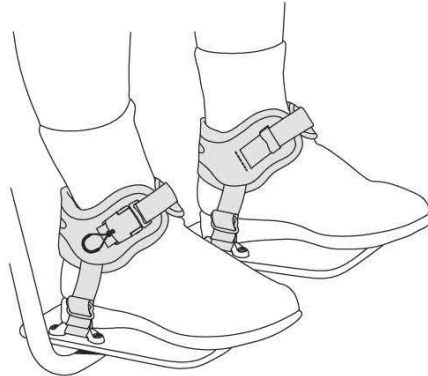


# Ankle Huggers

ART NO. FT240



Ces consignes fournissent des informations importantes quant à l'entretien et l'utilisation en toute sécurité de tous les attache-chevilles Ankle Huggers de Bodypoint. Remettre ces consignes à l'utilisateur ou au thérapeute. Les passer en revue attentivement afin de s'assurer qu'elles sont bien comprises.

**⚠ ATTENTION !** Ce produit doit être installé et ajusté par un technicien qualifié en réadaptation.

**AVANT DE COMMENCER :** Les attache-chevilles Ankle Huggers sont destinées aux personnes portant une ceinture de hanche correctement ajustée. Il est possible d'installer les attache-chevilles Ankle Huggers sur tout type d'appui pour le pied. Cependant, il faut tenir compte des positions de l'utilisateur avant de les installer sur des repose-pieds repliables. Les attache-chevilles Ankle Huggers doivent être ajustés et portés sur des chaussures de tous les jours - les chaussures à coussinet volumineux ainsi que les dispositifs orthopédiques peuvent gêner leur bon ajustement.

#### UTILISATION :

**⚠ ATTENTION !** Ce produit doit être employé uniquement pour installer une personne dans un fauteuil roulant. Il n'est PAS prévu pour servir de dispositif de sécurité de transport ou de dispositif personnel de retenue, ou pour toute autre application où sa défaillance pourrait causer un préjudice corporel. Un usage inadapté de ce produit est interdit et dangereux.

**⚠ ATTENTION !** Comme tout nouveau support de positionnement, ce produit peut modifier la posture assise de l'utilisateur. Les utilisateurs doivent continuer à pratiquer des exercices réguliers de soulagement de pression et être attentifs à la santé de la peau, non seulement dans les zones de contact, mais aussi sur les zones principales de pression, comme le sacrum, les jambes et les fesses. En cas d'irritation ou

de rougeur du derme, interrompre l'utilisation et consulter un médecin ou un spécialiste du positionnement. Le non respect de cette mise en garde peut occasionner des blessures graves, comme l'apparition d'escarres.

**ENTRETIEN :** Rechercher périodiquement des traces d'usure au niveau des coutures, des sangles et des coussinets. En cas d'usure importante, contacter le fournisseur pour demander une réparation par du personnel qualifié ou le remplacement par Bodypoint. En aucune circonstance ce produit ne doit être modifié ou réparé par des personnes non qualifiées. La santé et la sécurité de l'utilisateur en dépendent !



**NETTOYAGE :** Lavage en machine à 60 °C (140 °F). Ne pas utiliser d'eau de Javel. Séchage à la machine à basse température, ou bien étendre et égoutter. Ne pas repasser. (Pour éviter de rayer le produit et la machine, placer le produit dans un sac en toile lors du lavage.)

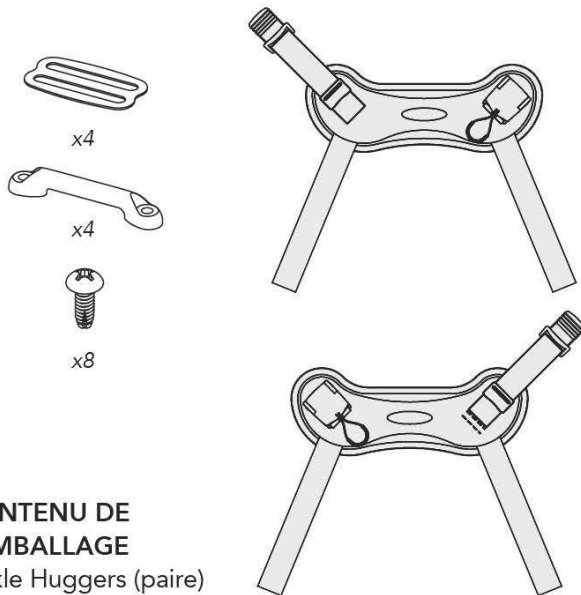
**GARANTIE :** Ce produit est couvert par une garantie à vie limitée contre les défauts d'exécution et de matériaux survenant dans le cadre d'une utilisation normale par le consommateur d'origine. Contacter le fournisseur ou Bodypoint pour faire valoir la garantie.

Pour plus d'informations sur les produits Bodypoint, ou consulter la liste des distributeurs en dehors des États-Unis, rendez-vous sur [www.bodypoint.com](http://www.bodypoint.com)



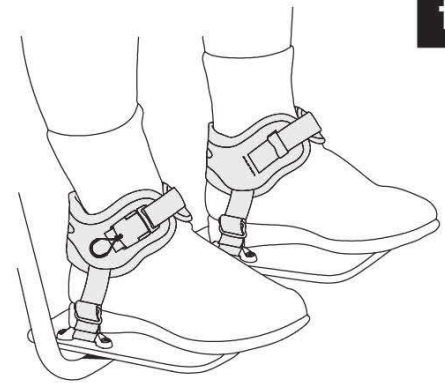
MDSS GmbH  
Schiffgraben 41  
D-30175 Hannover  
Germany





### CONTENU DE L'EMBALLAGE

Ankle Huggers (paire)  
Kit d'assemblage

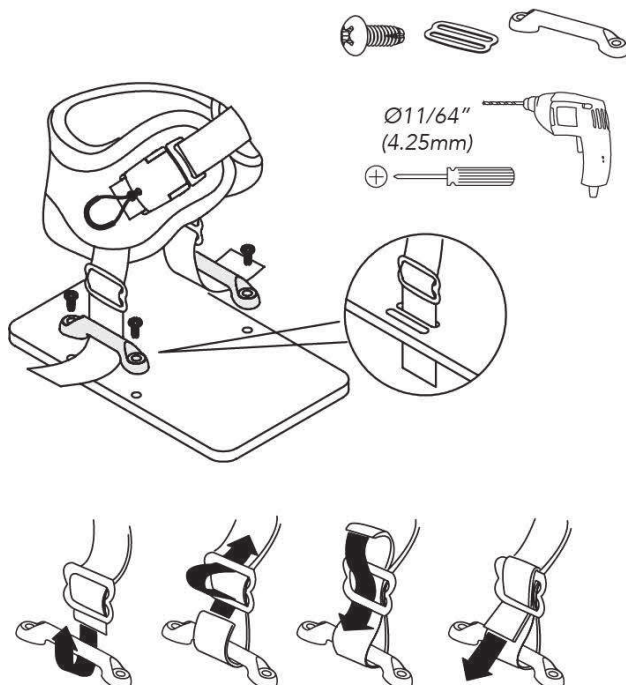
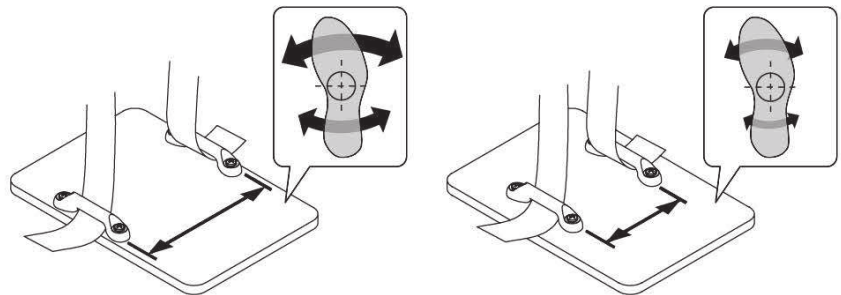


### ORIENTATION

Les Ankle Huggers doivent être portées serrées au-dessus de la cheville (au niveau des malléoles), au-dessus du pied, pour un confort optimal et le contrôle de la jambe. Les boucles peuvent être orientées vers l'intérieur ou l'extérieur de chaque pied, pour un accès plus facile.

### POSITIONNEMENT

Le positionnement des sangles permet différents degrés de mouvement.



### ASSEMBLAGE

En fonction du degré de contrôle souhaité, réglez la longueur des sangles inférieures en les tirant vers le bas contre le pied. Pour la plupart des utilisateurs, il n'est pas nécessaire de les porter serrées. Pour fixer l'extrémité des sangles inférieures, faire passer chacune d'entre elles dans la glissière à trois barres pour la bloquer en position.

### RÉGLAGE

En cas d'utilisation quotidienne, la boucle permet de petits réglages pour s'adapter à différents types de chaussettes ou de chaussures. Il n'est pas nécessaire de fermer complètement la boucle lors de chaque utilisation. La sangle à boucle et ardillon permet un réglage supplémentaire, si nécessaire.

